

PS series

型號：

PS-①
2A-②
M-③
N



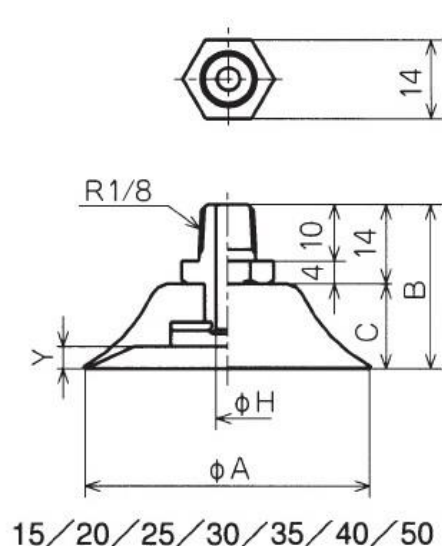
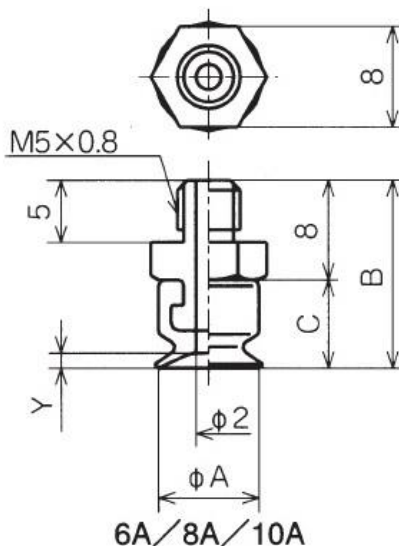
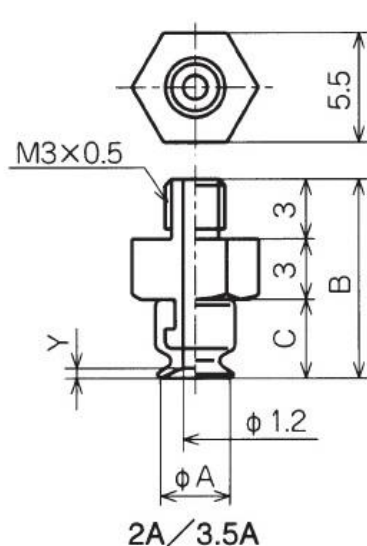
① 吸盤直徑 mm			
2A	∅ 2	20	∅ 20
3.5A	∅ 3.5	25	∅ 25
6A	∅ 6	30	∅ 30
8A	∅ 8	35	∅ 35
10A	∅ 10	40	∅ 40
15	∅ 15	50	∅ 50

② 安裝方式 (螺紋)	
M	公螺紋
F	母螺紋

③ 吸盤材質	
N	丁腈橡膠 NBR
S	矽橡膠
NE	抗靜電丁腈橡膠
SE	抗靜電矽橡膠

規格：

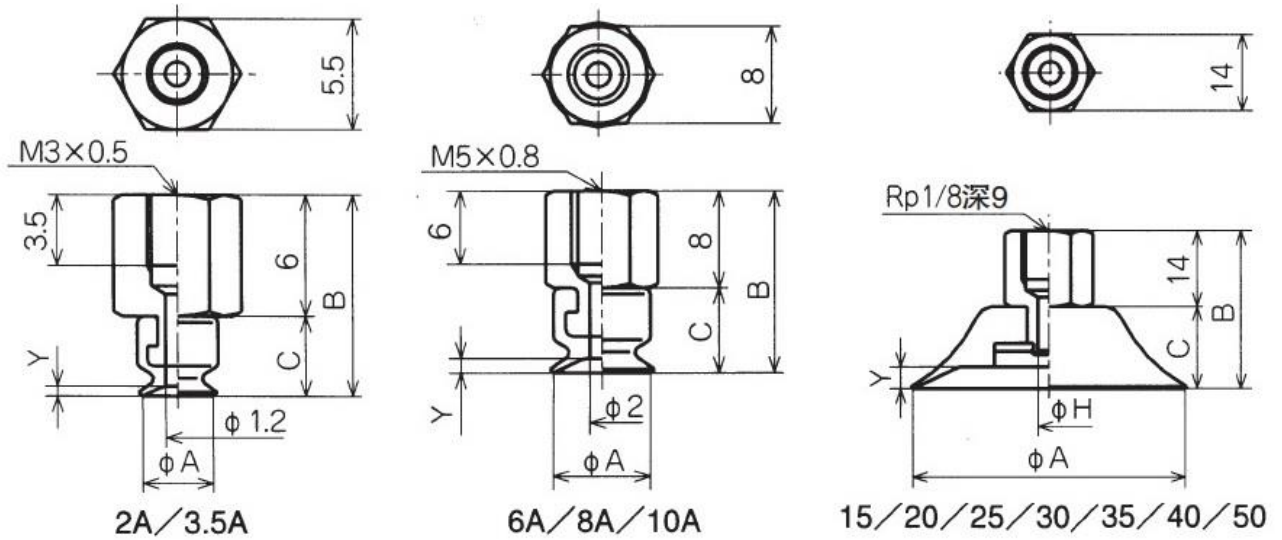
標示	材質	硬度	使用溫度範圍	顏色	膠體阻抗值
N	丁腈橡膠 NBR	A55/S	-26 °C ~ 120 °C	黑色	
S	矽橡膠	A55/S	-60 °C ~ 250 °C	乳白色	
NE	抗靜電丁腈橡膠	A70/S	-26 °C ~ 120 °C	黑色紅點	$10^5 \sim 10^7 \Omega / cm^3$
SE	抗靜電矽橡膠	A55/S	-60 °C ~ 250 °C	黑色紅點	$10^5 \sim 10^7 \Omega / cm^3$



PS series

外觀尺寸：

PS	A	B	C	H	Y	淨重 (g)
PS-2A-M	2	10	4	---	0.5	1
PS-3.5A-M	3.5	10	4	---	0.5	1
PS-6A-M	6	14.5	6.5	---	0.8	1.5
PS-8A-M	8	15	7	---	1.2	1.5
PS-10A-M	10	15.5	7.5	---	1.5	1.5
PS-15-M	15	22	8	2	1.9	8
PS-20-M	20	24	10	3	2.3	8
PS-25-M	25	28	14	3	3	12
PS-30-M	30	26	12	3	2	12
PS-35-M	35	28	14	3	3	12
PS-40-M	40	28	14	3	3.5	12
PS-50-M	50	29	15	4	4	17



PS	A	B	C	H	Y	淨重 (g)
PS-2A-F	2	10	4	---	0.5	1.5
PS-3.5A-F	3.5	10	4	---	0.5	1.5
PS-6A-F	6	14.5	6.5	---	0.8	2.5
PS-8A-F	8	15	7	---	1.2	2.5
PS-10A-F	10	15.5	7.5	---	1.5	2.5
PS-15-F	15	22	8	2	1.9	9
PS-20-F	20	24	10	3	2.3	9
PS-25-F	25	28	14	3	3	13
PS-30-F	30	26	12	3	2	13
PS-35-F	35	28	14	3	3	13
PS-40-F	40	28	14	3	3.5	13
PS-50-F	50	29	15	4	4	18