

PUTKB series

型號：

① ② ③
PUTKB-20-N



① 真空接入方向

T	縱向接入
Y	橫向接入

③ 吸盤材質

N	丁腈橡膠 NBR
S	矽橡膠

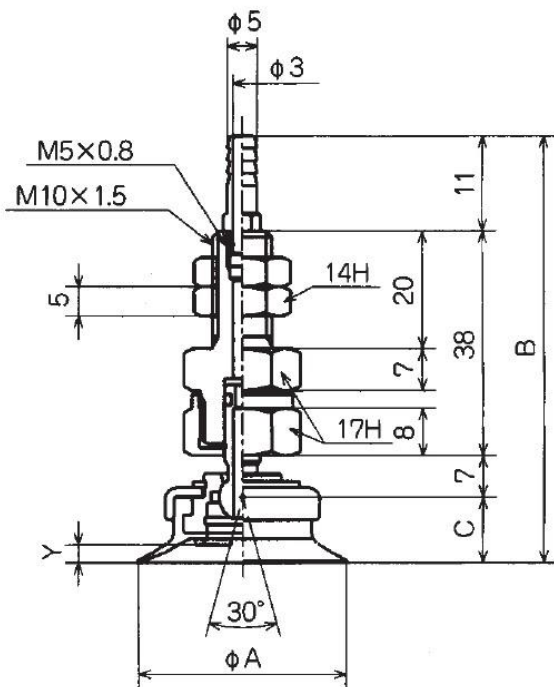
② 吸盤直徑 mm

20 : ϕ 20	30 : ϕ 30	35 : ϕ 35	40 : ϕ 40
50 : ϕ 50	60 : ϕ 60	80 : ϕ 80	100 : ϕ 100

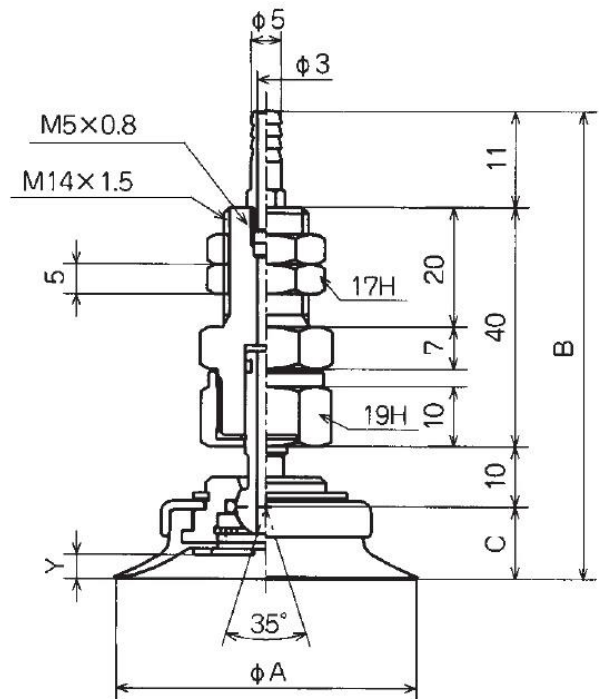
規格：

標示	材質	硬度	使用溫度範圍	顏色
N	丁腈橡膠 NBR	A55/S	-26 °C ~ 120 °C	黑色
S	矽橡膠	A55/S	-60 °C ~ 250 °C	乳白色

外觀尺寸：



PUTKB-20/25/30/35



PUTKB-40/50

